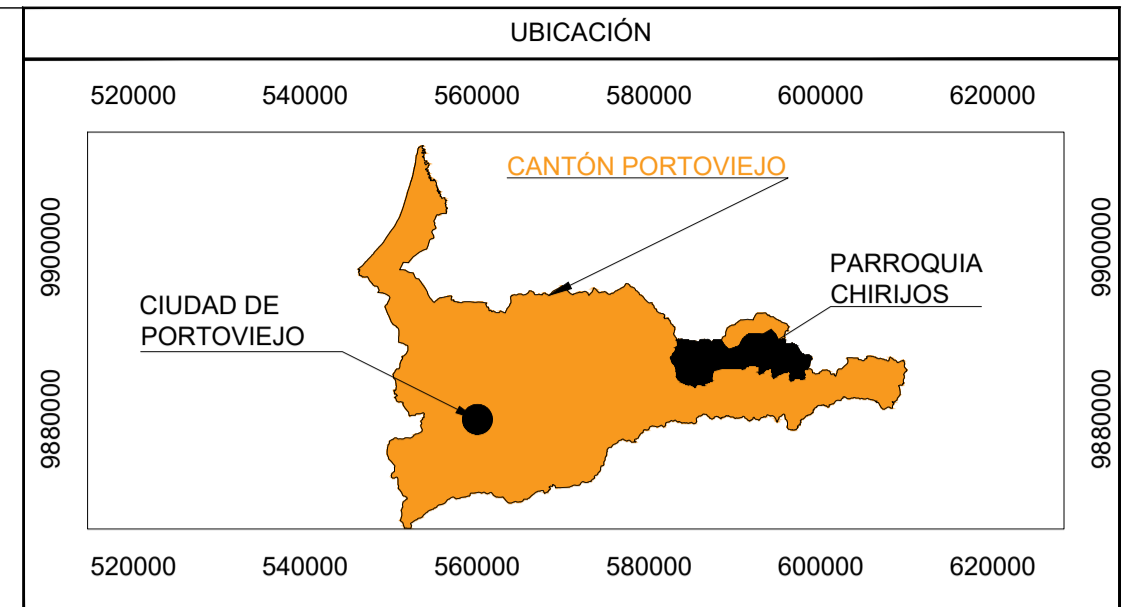
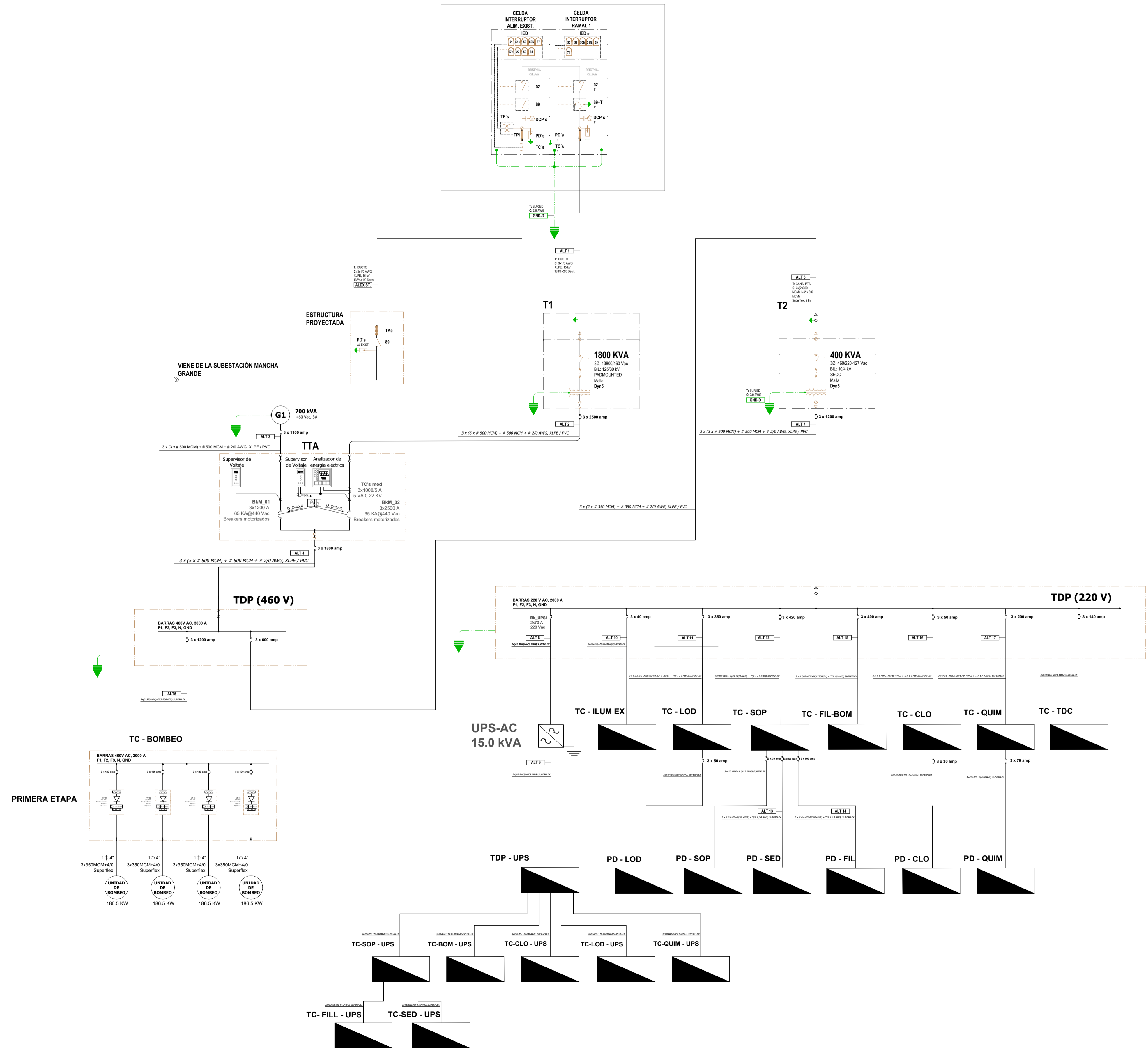


# PRIMERA ETAPA

## DIAGRAMA UNIFILAR PTAP MANCHA GRANDE



SIMBOLOGÍA

NOTAS

REVISIÓN

N°	FECHA	DESCRIPCIÓN	VERIF.	REV.	APRO.

PROYECTO:  
ESTUDIOS INTEGRALES DE FACTIBILIDAD Y DISEÑO DEFINITIVO DE LOS SISTEMAS DE AGUA POTABLE, ALCANTARILLADO SANITARIO Y PLUVIAL DE LAS PARROQUIAS URBANAS Y PARROQUIAS RURALES DEL CANTÓN PORTOVIEJO, PROVINCIA DE MANABÍ

FASE II - DISEÑOS DEFINITIVOS

GOBIERNO AUTÓNOMO DESCENTRALIZADO MUNICIPAL DEL CANTÓN PORTOVIEJO | EMPRESA PÚBLICA DE SERVICIOS Y CONSULTORÍA UCUENCA EP | CONSULTORÍA DE INGENIERÍA AMBIENTAL Y CIVIL Y ALCANTARILLADO "PORTOAGUAS" | EMPRESA PÚBLICA MUNICIPAL DE AGUA POTABLE Y ALCANTARILLADO "PORTOAGUAS"

CONTIENE:  
**DISEÑO ELÉCTRICO**  
DIAGRAMA UNIFILAR DE CONTROL GENERAL

GADM PORTOVIEJO

FISCALIZA:  
**COSTECAM Cia. Ltda.**

Ing. Diego Vallejo T.  
DIRECTOR DE FISCALIZACIÓN

DISEÑA:  
**UCUENCA EP**

Ing. Leoncio Galarza Z.  
DIRECTOR DEL PROYECTO
Ing. Daniel Carvajal  
ESPECIALISTA ELÉCTRICO

SISTEMA DE REFERENCIACIÓN ESPACIAL: UTM, Datum WGS 84, Zona 17 Sur. LÁMINA N°: ELC- 01-M